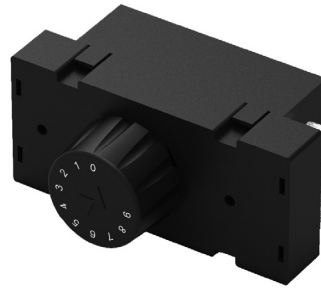


ET1/ET3

- TERMOSTATOS PROGRAMABLES
- PROGRAMACIÓN NFC
- CONTROL DE TENSION
- HASTA 2 ENTRADAS, HASTA 3 SALIDAS



CARACTERÍSTICAS

ENTRADAS	ET1	ET3
Una (ET1) o dos (ET3)	1 x Termistores NTC 103AT-2 (10kΩ a 25°C) a DOBLE AISLAMIENTO Código: NTC--A167012A -50... +109°C (-58... +228°F)	1 x Termistores NTC 103AT-2 (10kΩ a 25°C) a DOBLE AISLAMIENTO Código: NTC--A167012A -50... +109°C (-58... +228°F)
Entrada digital	1 entrada digital para contactos sin tensión	
SALIDAS		
Una (ET1) o tres (ET3)	Relé SPST-NO o SPDT (16A - 1HP 250V, 1/2HP 125 VAC) o Relé SPDT-NO (16A - 1HP 250V, 1/2HP 125 VAC); EN 61810: 16 (9) A - EN 60730: 10 (4)A - UL 60730: 12 A Res., 30 LRA, 5 FLA	Hasta 3 salidas de relé. OUT1: Relé SPST-NO (16A - 1HP 250V, 1/2HP 125 VAC); EN 61810: 16 (9) A - EN 60730: 10 (4) A - UL 60730: 12 A Res., 30 LRA, 5 FLA OUT2: Relé SPST-NO (5A - 1/10HP 125/250 VAC); EN 61810: 5 (1) A - EN 60730: 2 (1)A - UL 60730: 2 A Res.Gen.Use OUT3: Relé SPST-NO (5A - 1/10HP 125/250 VAC); EN 61810: 5 (1) A - EN 60730: 2 (1)A - UL 60730: 2 A Res.Gen.Use
Vida eléctrica relés	100000 operaciones	
FUNCIONAL		
Control	ON/OFF	
Alarma de tension	Disponible	
Control desescarche	A intervalos de tiempo parando el compresor	A intervalos de tiempo o temperatura parando el compresor, calefacción eléctrica o gas caliente/inversión de ciclo
Programación	A través del puerto TTL A través de NFC	
GENERALI		
Alimentación	115... 230 VAC ±10% (50/60 Hz) Utilice solo sensores con doble aislamiento Código: NTC--A16700A1	230 VAC, 115 VAC, 100... 240 VAC ±10% (50/60 Hz) Utilice solo sensores con doble aislamiento Código: NTC--A16700A1
Absorción	5 VA aprox. (Alim. 115V) - 10 VA aprox. (Alim. 230V)	
Dimensiones / Peso	82 x 38 mm - profundidad 33.5 mm / 65g aprox.	
Ajuste Set Point	Ajuste a perilla 10 posiciones Posición 0: valor OFF	
Conexiones	Entradas: Conectores extraíbles Alimentación y salida: Faston	
Montaje	En panel	
Protección de espalda	IP20	
Temperatura de funcionamiento / almacenaje	0... +50°C (32... +122°F) / -25... +60°C (-13... +140°F)	
Humedad de ejercicio	<95 RH% senza condensa	
Directiva de cumplimiento	Directiva 2004/108 / EC (EN55022: clase B; EN61000-4-2: aire de 8 kV, 4 kV cont. ; EN61000-4-3: 10 V / m; EN61000-4-4: Salidas de relé y alimentación de 2kV, entradas de 1kV; EN61000-4-5: fuente de alimentación 2kV com. modo, 1 kV \modo de diferencia EN61000-4-6: 3V), Directiva 2006/95 / CE (EN 60730-1, EN 60730-2-9), Reglamento 37/2005 / CE (EN13485 aire, S, A, 2, -50 ° C + 90 ° C con sonda NTC 103AT11). UL/CSA 60730-1-2-9 File no. E206847	

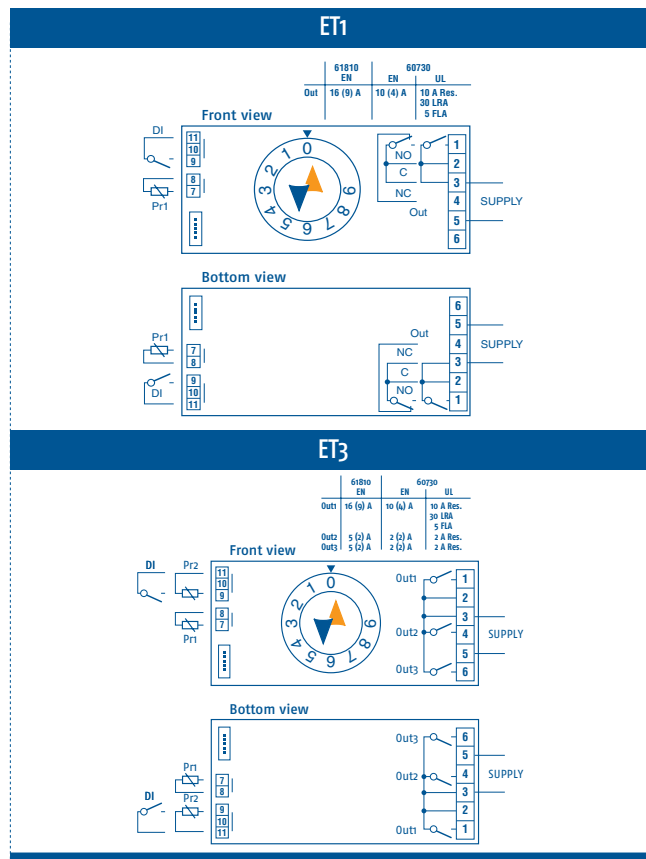
CÓDIGO

Para componer el código, elija una de las opciones para cada variable

ET1	CÓDIGO
PROGRAMACIÓN NFC	
No disponible	-
Disponible	N
ALIMENTACIÓN	
100... 240 VAC	4
OUT 1	
Relé SPST-NO 16A-AC1	R
Relé SPDT-NO 16A-AC1	S
TERMINAL DE ALIMENTACIÓN Y SALIDAS	
Faston	F
TERMINAL ENTRADAS	
2 entradas con conectores macho 2 + 3 polos	1
2 entradas con conectores macho de 90° 2 + 3 polos	2
2 entradas con conectores con clips de fijación 2 + 3 polos	3
PERILLA Y SERIGRAFIA	
Perilla y serigrafía para montaje horizontal	0
Perilla y serigrafía para montaje vertical	V
Sin perilla	-

ET3	CÓDIGO
PROGRAMACIÓN NFC	
No disponible	-
Disponible	N
ALIMENTACIÓN	
100... 240 VAC	S
230 VAC	V
115 VAC	Z
OUT 1	
Relé SPST-NO 16A-AC1	R
OUT 2	
Relé SPST-NO 5A-AC1	R
No disponible	-
OUT 3	
Relé SPST-NO 5A-AC1	R
No disponible	-
TERMINAL DE ALIMENTACIÓN Y SALIDAS	
Faston	F
TERMINAL ENTRADAS	
2 entradas con conectores macho 2 + 3 polos	1
2 entradas con conectores macho de 90° 2 + 3 polos	2
2 entradas con conectores con clips de fijación 2 + 3 polos	3
PERILLA Y SERIGRAFIA	
Perilla y serigrafía para montaje horizontal	0
Perilla y serigrafía para montaje vertical	V
Sin perilla	-

CONEXIONES



DIMENSIONES

