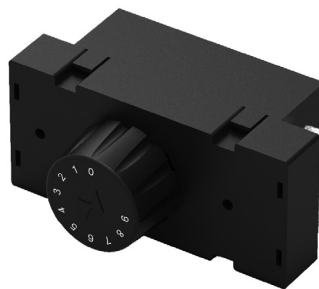


# ET1/ET3

- ПРОГРАММИРУЕМЫЕ ТЕРМОСТАТЫ
- ПРОГРАММА NFC
- КОНТРОЛЬ НАПРЯЖЕНИЯ
- ДО 2Х ВХОДОВ, ДО 3Х ВЫХОДОВ



## ОПИСАНИЕ

ВХОДЫ	ET1	ET3
один (ET1) или два (ET3)	1x NTC 103AT-2 (10kΩ а 25°C) двойная изоляция код NTC--A167012A -50... +109°C (-58... +228°F)	2x NTC 103AT-2 (10kΩ а 25°C) двойная изоляция код NTC--A167012A -50... +109°C (-58... +228°F)
ЦИФРОВОЙ ВХОД	1 цифровой вход для контактов свободных от напряжения	
ВЫХОДЫ		
один (ET1) или три (ET3)	реле SPST-NO или SPDT (16A - 1HP 250V, 1/2HP 125 VAC); EN 61810: 16 (9) A - EN 60730: 10 (4)A - UL 60730: 12 A Res., 30 LRA, 5 FLA	до трех в реле OUT1: реле SPST-NO (16A - 1HP 250V, 1/2HP 125 VAC); EN 61810: 16 (9) A - EN 60730: 10 (4) A - UL 60730: 12 A Res., 30 LRA, 5 FLA  OUT2: реле SPST-NO (5A - 1/10HP 125/250 VAC); EN 61810: 5 (1) A - EN 60730: 2 (1)A - UL 60730: 2 A Res.Gen.Use  OUT3: реле SPST-NO (5A - 1/10HP 125/250 VAC); EN 61810: 5 (1) A - EN 60730: 2 (1)A - UL 60730: 2 A Res.Gen.Use
ресурс реле	100000 операций	
ФУНКЦИИ		
Регуляция	ON/OFF	
Сигнал напряжения в сети	есть	
Контроль напряжения	через интервалы времени остановкой компрессора	через интервалы времени, по достижению температуры или времени постоянной работы компрессора через остановку компрессора, электрическое нагревание или горячий газ / изменение цикла
ПРОГРАММИРОВАНИЕ	ЧЕРЕЗ ПОРТ TTL ЧЕРЕЗ NFC (опция)	
ОБЩИЕ		
Питание	115... 230 VAC ±10% (50/60 Hz) только датчики с двойной изоляцией код NTC--A167001A	230 VAC, 115 VAC, 100... 240 VAC ±10% (50/60 Hz) только датчики с двойной изоляцией код NTC--A167001A
Поглощение	5VA приблизительно (питание 115V) - 10VA при бл. (питание 230V)	
Размеры / вес	82 x 38 mm - глубина 33,5 mm / 65g при бл.	
Установка Set point	ручка 10 позиций позиция 0: значение OFF	
Подключение	входы: съемные коннекторы питание и выход: фастон	
Установка	На панель	
Защита	IP20	
Температура работы / хранения	0... +50°C (32... +122°F) / -25... +60°C (-13... +140°F)	
Влажность	<95 RH% s без конденсата	
Соответствие нормам	Директива 2004/108/CE (EN55022: класс B; EN61000-4-2: 8kV aria, 4kV cont.; EN61000-4-3: 10V/m; EN61000-4-4: 2kV питание и выходы в реле, 1kV входы; EN61000-4-5: питание 2kV, 1 kV; EN61000-4-6: 3V), Директива 2006/95/CE (EN 60730-1, EN 60730-2-9), регуляция 37/2005/CE (EN13485 air, S, A, 2, -50°C +90°C с датчиком NTC 103AT11). UL/CSA 60730-1-2-9 File no. E206847	

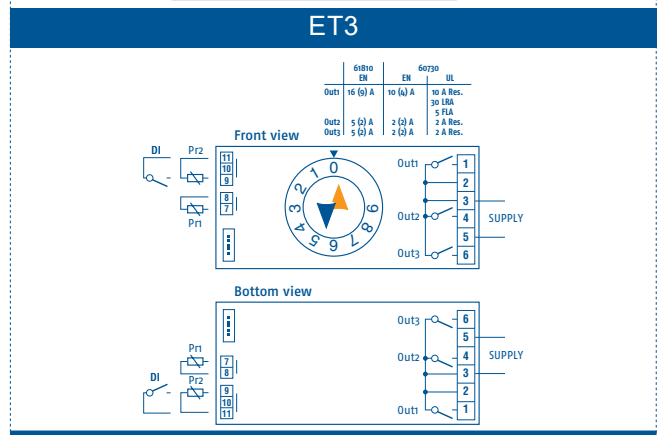
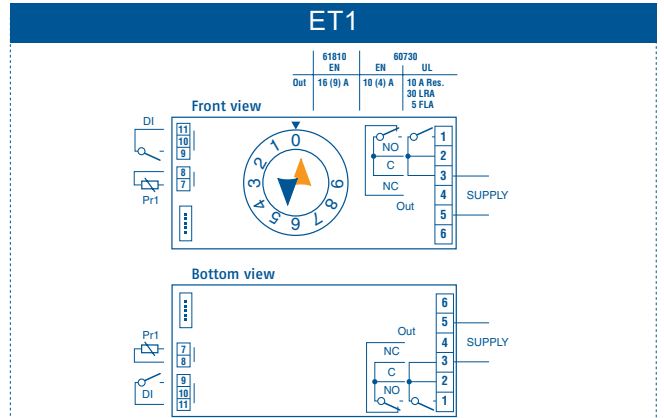
# КОД

Чтобы составить код выберите одну из опций

ET1	КОД
<b>ПРОГРАММИРОВАНИЕ NFC</b>	
нет	-
есть	N
<b>ПИТАНИЕ</b>	
115... 230 VAC	4
<b>OUT 1</b>	
реле SPST-NO 16A-AC1	R
реле SPDT 16A-AC1	S
<b>КЛЕММЫ ПИТАНИЕ ВЫХОДЫ</b>	
Фастон	F
<b>КЛЕММЫ ВХОДЫ</b>	
2 входа штекер 2+3 полюса	1
2 входа штекер 90° 2+3 полюса	2
2 входа с креплением клипсой 2+3 полюса	3
<b>РУЧКА И СЕРИГРАФИЯ</b>	
Ручка и сериграфия для горизонтальной устан.	0
Ручка и сериграфия для вертикальной устан.	V
Без ручки	-

ET3	КОД
<b>ПРОГРАММИРОВАНИЕ NFC</b>	
нет	-
есть	N
<b>ПИТАНИЕ</b>	
100... 240 VAC	S
230 VAC	V
115 VAC	Z
<b>OUT 1</b>	
реле SPST-NO 16A-AC1	R
<b>OUT 2</b>	
реле SPST-NO 5A-AC1	R
нет	-
<b>OUT 3</b>	
реле SPST-NO 5A-AC1	R
нет	-
<b>КЛЕММЫ ПИТАНИЕ ВЫХОДЫ</b>	
Фастон	F
<b>КЛЕММЫ ВХОДЫ</b>	
2 входа штекер 2+3 полюса	1
2 входа штекер 90° 2+3 полюса	2
2 входа с креплением клипсой 2+3 полюса	3
<b>РУЧКА И СЕРИГРАФИЯ</b>	
Ручка и сериграфия для горизонтальной устан.	0
Ручка и сериграфия для вертикальной устан.	V
Без ручки	-

# ПОДКЛЮЧЕНИЕ



# РАЗМЕРЫ

