

AET1

- GATEWAY ETHERNET
- ISOLATO GALVANICAMENTE
- AUTOALIMENTATO
- COLLEGABILE A QUALSIASI STRUMENTO (*)



CARATTERISTICHE

FUNZIONALI	AET1
Funzioni	Supporto DHCP, ottenimento automatico dell'indirizzo IP e query IP tramite protocollo seriale Supporto della funzione DNS Auto-MDI / MDIX, porta RJ45 con velocità 10/100Mbps Velocità di trasmissione seriale da 600 bps a 460,8 Kbps. Modalità di lavoro: Server TCP In modalità TCP, il numero di client varia da 1 a 6; il numero predefinito è 4 Indirizzo MAC univoco globale acquisito da IEEE Funziona con tutti i gateway, switch, router Può funzionare in LAN, e su rete Internet (rete esterna)
Processore	ARM
Flash	32k byte
Baud rate	38400, selezione automatica
Master	Fino a 6 (Attenzione ! Sul lato COMM è sempre una RS485)
ETHERNET	
Numero di porte Ethernet	1
Standard di interfaccia	RJ45
Rate	10/100 Mbps, MDI/MDIX, auto switch tra cross e connessione diretta
Protezione	2KV isolamento galvanico
Protocolli	IP, TCP, UDP, DHCP, DNS, HTTP, ARP, ICMP
Buffer	Send: 6K bytes, receive: 4K bytes
SERIALE	
Numero di porte seriali	1
Protocollo	ModBus RTU over TCP
Standard di interfaccia	TTL
Data Bits	8
Stop Bit	1
Check bit	1
Baud rate	600 bps ~ 460.8 Kbps
Flow control	Null
Buffer	Receive: 800 bytes
SOFTWARE	
Configurazione	Computer set-up software, serial command, built-in webpage
GENERALI	
Dimensioni	28 x 87 mm, profondità 20 mm
Alimentazione	Quella dello strumento cui viene collegato
Potenza	<1W
Montaggio	Su barra OMEGA DIN A
Temperatura operativa/ stoccaggio	0... 50°C (32... 122°F)/-20... +60°C (-4... 140°F)
Umidità operativa	5... 95 RH% senza condensa

(*) Nota: che non sia già dotato di una RS485 a bordo.

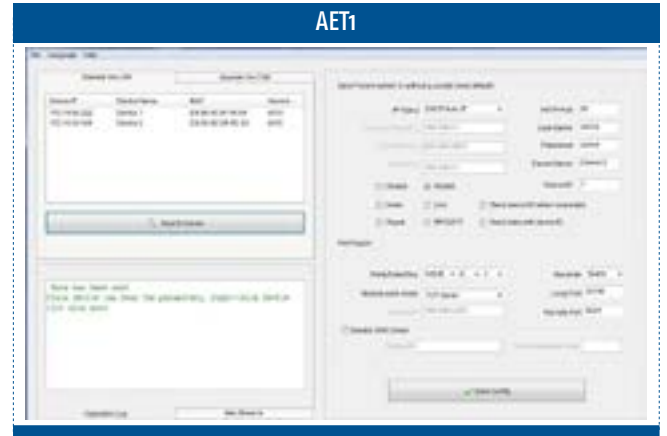
CODIFICA

Per comporre il codice dello strumento, scegliere una delle opzioni per ogni variabile

AET1	CODICE
MODELLO	
Gateway Ethernet - versione standard	----

Nota: a corredo viene fornito un cavo TTL lungo 20 cm (codice CATTLD020).
In caso di esigenze diverse preghiamo prendere contatto con il nostro ufficio commerciale.

IMMAGINE



DIMENSIONI

